



АДМИНИСТРАЦИЯ ГОРОДА ПЕРМИ  
**ДЕПАРТАМЕНТ ЗЕМЕЛЬНЫХ ОТНОШЕНИЙ**

Сибирская ул., д. 15, Пермь, 614000, тел. (342) 212-46-78, факс 212-41-51  
e-mail: dzo@gorodperm.ru, http://www.gorodperm.ru

**РАЗРЕШЕНИЕ**  
**на размещение объекта**  
№ 21-01-44-1314 от 01 СЕН 2022

Департамент земельных отношений Администрации города Перми в соответствии с пунктом 3 ст. 39.36 Земельного кодекса Российской Федерации, Положением о порядке и условиях размещения объектов на землях или земельных участках, находящихся в государственной или муниципальной собственности, на территории Пермского края без предоставления земельных участков и установления сервитутов, публичного сервитута, утвержденным Постановлением Правительства Пермского края от 22 июля 2015 г. № 478-п, заявлением от 23 августа 2022 г. № 21-01-06-7830

**разрешает** ОАО «МРСК Урала» (ИНН 6671163413, ОГРН 1056604000970, место нахождения: 620026, Свердловская область, г. Екатеринбург, ул. Мамина-Сибиряка, д. 140)

**размещение объекта:** линии электропередачи классом напряжения до 35 кВ, а также связанные с ними трансформаторные подстанции, распределительные пункты и иное предназначенное для осуществления передачи электрической энергии оборудование, для размещения которых не требуется разрешения на строительство (строительство трех БКТП 6/0,4 кВ с оборудованием учета э/э, УСПИ и ИТКЗ, КЛ 6 кВ; Реконструкция КЛ 0,4 кВ от ТП-00506(606) (переключение КЛ 0,4 кВ), реконструкция РУ 6 кВ ТП-5023 (замена МВ на ВН), для электроснабжения здания Пермской государственной художественной галереи по адресу: Пермский край, г. Пермь, Ленинский район, ул. Советская, 1 (кадастровый номер земельного участка 59:01:4310041:6).

**способ размещения объекта:** подземный

**на землях:** государственная собственность на которые не разграничена,

**местоположение:** Пермский край, г. Пермь, ул. Советская  
разрешение выдано на срок: 1 (один) год

**Дополнительные условия размещения:**

Территория, согласно схеме, расположена в зоне с особым условием использования территорий: санитарно-защитная зона, охранный зона объектов электросетевого хозяйства, приаэродромная территория аэродрома аэропорта Большое Савино: территории ОКН: территория объекта культурного наследия (достопримечательного места), территория объекта археологического наследия.

ОАО «МРСК Урала»:

1. Соблюдать санитарные правила и нормативы, утвержденным постановлением Главного государственного врача РФ от 14 марта 2002 г. № 10 «О введении в действие Санитарных правил и норм «Зоны санитарной охраны источников водоснабжения и водопроводов питьевого назначения. СанПиН 2.1.4.1110-02»;

2. Соблюдать Правила охраны электрических сетей, установленные постановлением Правительства Российской Федерации от 24 февраля 2009 г № 160 «О порядке установления охранных зон объектов электросетевого хозяйства и особых условий использования земельных участков, расположенных в границах таких зон»;

3. Соблюдать Правила охранных зон воздушного пространства, установленные постановлением Правительства Российской Федерации от 11 марта 2010 г № 138 «Об утверждении Федеральных правил использования воздушного пространства Российской Федерации»;

4. Соблюдать требования к осуществлению деятельности в границах территории объекта культурного наследия и особый режим использования земель, установленные Федеральным законом от 25 июня 2002 г № 73-ФЗ «Об объектах культурного наследия (памятниках истории и культуры) народов Российской Федерации».

В соответствии с пунктом 7(2) Положения о порядке и условиях размещения объектов на землях или земельных участках, находящихся в государственной или муниципальной собственности, на территории Пермского края без предоставления земельных участков и установления сервитутов, публичного сервитута, – утвержденного постановлением Правительства Пермского края от 22 июля 2015 г. № 478-п, представить в департамент земельных отношений в течение 1 месяца с момента размещения объектов материалы контрольной геодезической съемки размещенных объектов на бумажном и электронном носителях на безвозмездной основе.

**Приложение:** схема предполагаемых к использованию земель или части земельного участка (на 1 л. в 1 экз.)

Начальник отдела предоставления  
земельных участков по работе  
с юридическими лицами



О.В. Матис

## Схема предполагаемых к использованию земель или части земельного участка

**Объект:** Строительство трех БКТП 6/0,4 кВ с оборудованием учета э/э, УСПИ и ИТКЗ, КЛ 6 кВ; Реконструкция КЛ 0,4 кВ от ТП-00506(606) (переключение КЛ 0,4 кВ), реконструкция РУ 6 кВ ТП-5023 (замена МВ на ВН), для электроснабжения здания Пермской государственной художественной галереи по адресу: Пермский край, г. Пермь, Ленинский район, ул. Советская, 1 (кад. номер зем. участка 59:01:4310041:6)

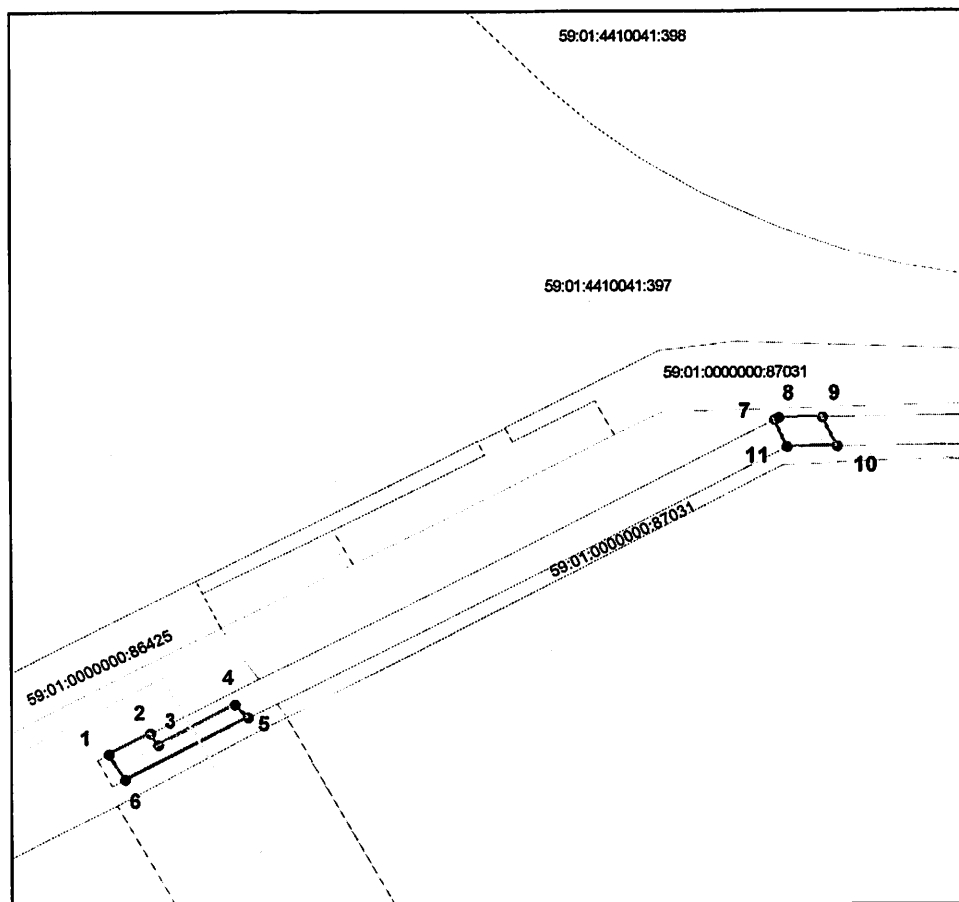
**Местоположение:** Пермский край, г. Пермь, Ленинский район, ул. Петропавловская

**Площадь земель или части земельного участка, кв.м:** 74

**Категория земель:** Земли населённых пунктов

**Вид разрешенного использования:**

Каталог координат, м		
точки грани	X	Y
участок №1 площадь 49 кв.м.		
1	518669,46	2232743,54
2	518672,27	2232748,85
3	518670,65	2232749,85
4	518676,12	2232759,67
5	518674,35	2232761,31
6	518666,06	2232745,64
участок №2 площадь 25 кв.м.		
7	518714,57	2232828,76
8	518714,86	2232829,30
9	518714,92	2232834,83
10	518710,95	2232836,68
11	518710,87	2232830,32



### Условные обозначения:

- вновь образованная часть границы земельного участка
- существующая часть границы, имеющиеся в ГКН сведения о которой достаточны для определения ее местоположения
- граница кадастрового квартала
- зона с особыми условиями использования территорий
- территориальная зона
- обозначение сооружений по сведениям ГКН
- 59:01:3812269 — номер кадастрового квартала
- 59:01:3812269:8 — номер учтенного земельного участка

**Масштаб 1:1000**

### Описание границ смежных землепользователей:

от точки 1 до точки 2 участок КН 59:01:0000000:86425  
от точки 2 до точки 5 земли Муниципального образования г. Пермь  
от точки 5 до точки 6 участок КН 59:01:0000000:87031  
от точки 6 до точки 1 земли Муниципального образования г. Пермь

от точки 7 до точки 9 участок КН 59:01:0000000:87031  
от точки 9 до точки 10 земли Муниципального образования г. Пермь  
от точки 10 до точки 11 участок КН 59:01:0000000:87031  
от точки 11 до точки 7 земли Муниципального образования г. Пермь

Заявитель: ОАО "МРСК Урала"

Владимирова А.Л. (доверенность № ПЭ/452-2022 от 01.07.2022г.)

